



Желаю Вам
увлекательной
экскурсии!

Dr. Markus Söder, MdL

Bayerischer Staatsminister der Finanzen,
für Landesentwicklung und Heimat

Вполне возможно, что самой известной в мире королевской постройкой является созданный баварским королем Людвигом II-м **дворец Нойшваштайн**, притягивающий ежегодно внимание около 1,3 миллионов посетителей. Для строительства этого архитектурного чуда Людвигом II-м были выбраны кулисы просто сказочной красоты – расщепленные трещинами скалистые вершины, бурлящие переливы горной реки и зеркальная гладь озер. Нойшваштайн, как никакое другое архитектурное творение, наглядно демонстрирует мечты и стремления этого «сказочного» короля. Ведь задуман он был не как арена демонстрации королевской власти, а как место уединения, своеобразный приют отшельника. Именно здесь Людвиг II-й погружался в мир своих фантазий и грез – поэтический мир Средневековья. Возведенный и оформленный в стиле средневековых форм, но оснащенный по самому последнему слову техники XIX века, Нойшваштайн представляет собой один из самых впечатляющих архитектурных образцов историзма.

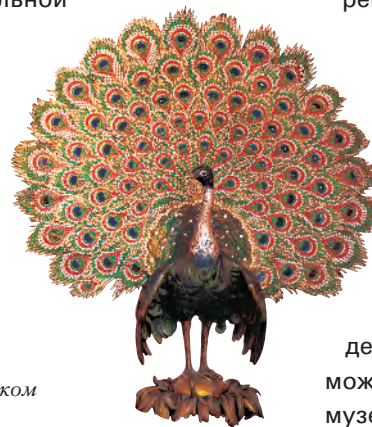
Дворец Нойшваштайн



Дворец Линдерхоф

Единственным полностью законченным при жизни Людвига II-го дворцом и одновременно местом его многолетнего проживания является **дворец Линдерхоф**. За выполненным в стиле барокко фасадом относительно небольшой постройки скрываются не носившие абсолютно никакой репрезентативной функции помещения, хотя их внутреннее убранство – богатая позолота вырезанных из дерева предметов интерьера, роскошные ткани занавесей и мебели обивки, а также изобилие художественных уникалов – вполне могло бы позволить это предположение. Дворец расположен посреди огромного парка, на территории которого разместились еще и несколько парковых павильонов – Марокканский дом, грот Венеры и Мавританский киоск.

Фрагмент павлиньего трона в Мавританском киоске парка Линдерхоф



Зеркальный зал во дворце Линдерхоф



Парадная спальня во дворце Херренхимзее

Самым большим из королевских замков является **дворец Херренхимзее**, расположенный на острове Херренинзель озера Кимзее. Хотя прообразом этого архитектурного творения Людвигу II-му служил Версаль, по своей пышности внутреннее убранство баварского замка намного превосходит свой французский образец: парадная спальня является самым дорогим помещением 19 века, фарфоровые предметы интерьера – творение Майсенской фарфоровой мануфактуры (кстати, этот заказ до сих пор является самым большим единичным заказом, когда-либо полученной этой мастерской), а декоративная вышивка по своему объему и качеству не имеет себе равных. В полном соответствии с версальским образцом был создан и парк, особенностью которого являются грандиозные фонтаны. Познакомиться с жизнью и деятельностью загадочного баварского короля можно в находящемся в южном крыле дворца музее Людвига II-го.

Дворец Херренхимзее





Тронный зал во дворце Нойшванштайн



Большая зеркальная галерея во дворце Херренхимзее

Дворец Нойшванштайн

Время работы: апрель – 15 октября: с 9 до 18 часов

16 октября – март: с 10 до 16 часов

Стоимость входного билета: 12 евро (взрослый)/

11 евро (льготный)

www.neuschwanstein.de

Управление дворца Нойшванштайн

Schlossverwaltung Neuschwanstein

Neuschwansteinstrasse 20

87645 Schwangau

Тел. +49 8362 939880

Факс +49 8362 9398819

Дворец Линдерхоф

Время работы: апрель – 15 октября: с 9 до 18 часов

16 октября – март: с 10 до 16 часов

Стоимость входного билета: 8,50 евро (взрослый)/

7,50 евро (льготный)

www.linderhof.de

Управление дворца и парка Линдерхоф

Schloss- und Gartenverwaltung Linderhof

Linderhof 12

82488 Ettal

Тел. +49 8822 92030

Факс +49 8822 920311

Дворец Херренхимзее

Время работы: апрель – конец октября: с 9 до 18 часов

конец октября – март: с 9.40 до 16.15 часов

Стоимость входного билета: 8 евро (взрослый)/

7 евро (льготный)

Билет на паром не входит в стоимость входного билета во дворец и приобретается отдельно.

www.herrenchiemsee.de

Управление дворца и парка Херренхимзее

Schloss- und Gartenverwaltung Herrenchiemsee

83209 Herrenchiemsee

Тел. +49 8051 68870 · Факс +49 8051 688799

Все королевские дворцы располагаются в непосредственной близости к Мюнхену и предлагают экскурсии на русском языке. Комбинированный билет на посещение всех трех дворцов стоит 24 евро и действителен в течение 6 месяцев. При групповом посещении рекомендуется заранее послать заявку в соответствующее управление.

Информация

Баварское управление дворцов

Bayerische Schlösserverwaltung

Postfach 202063 · 80020 München

тел. +49 89 179080 · факс +49 89 17908190

www.schloesser.bayern.de

Сказочное наследие баварского короля Людвига II

Дворцы Нойшванштайн,
Линдерхоф
и Херренхимзее



2014



Bayerische
Schlösserverwaltung